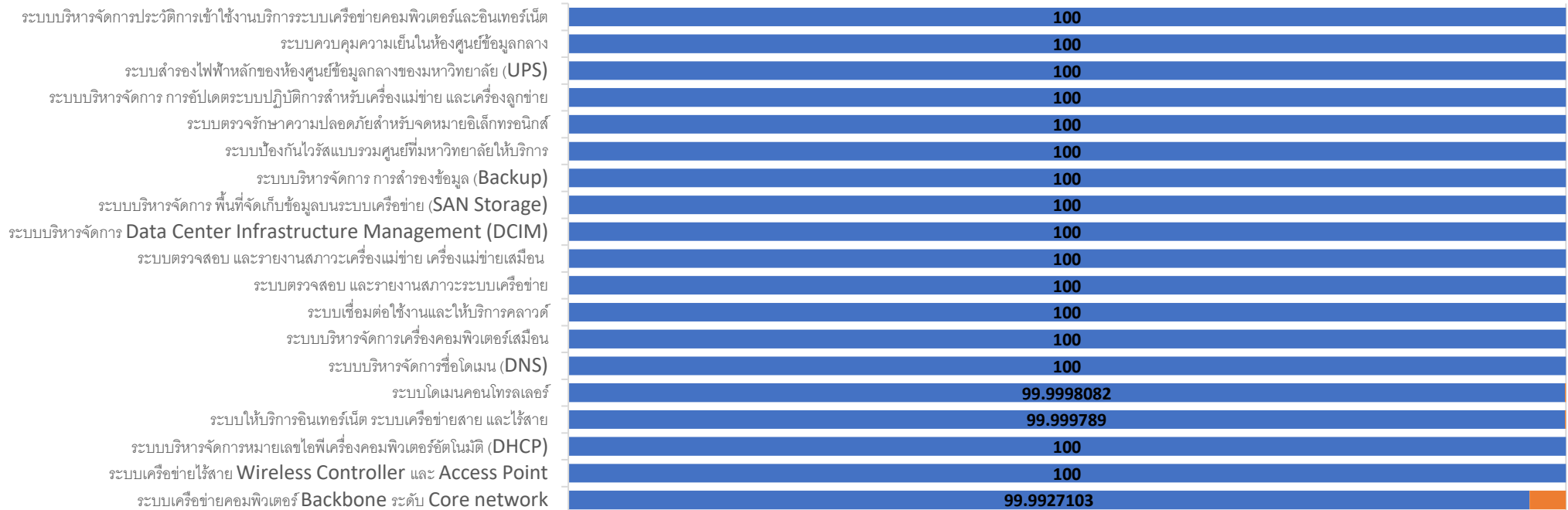
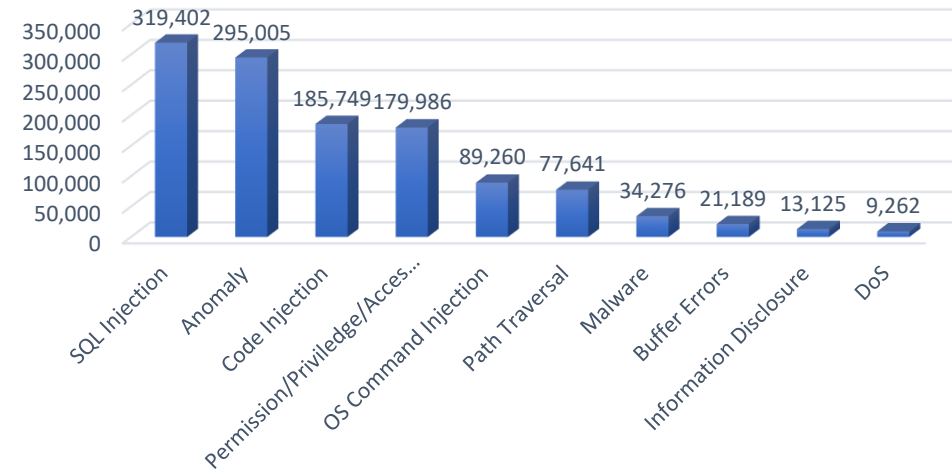


ร้อยละความพร้อมใช้งาน ระบบโครงสร้างพื้นฐาน ICT ในภาพรวม

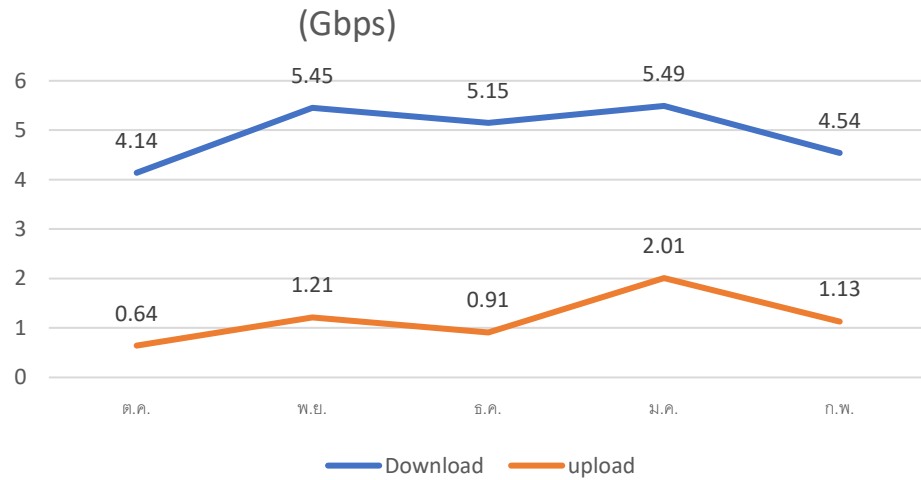


จำนวนการบุกรุกที่ตรวจพบ แยกตามประเภทการบุกรุก

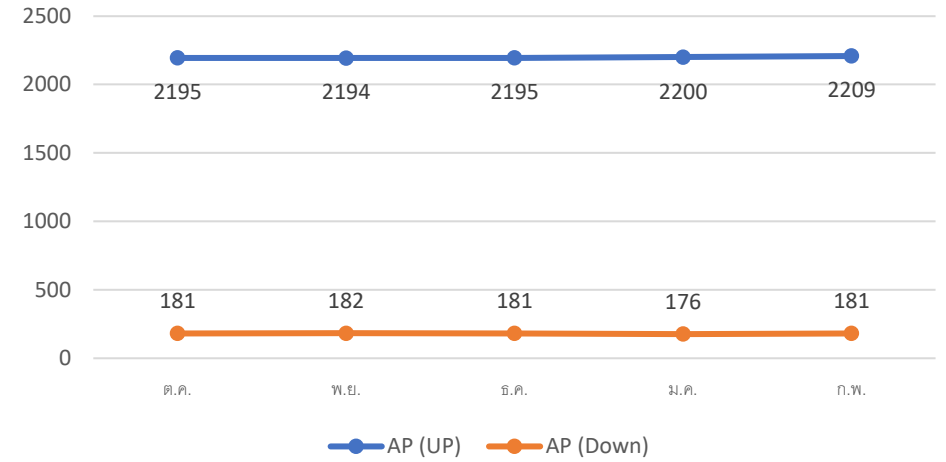


■ UP Time
■ DOWN Time

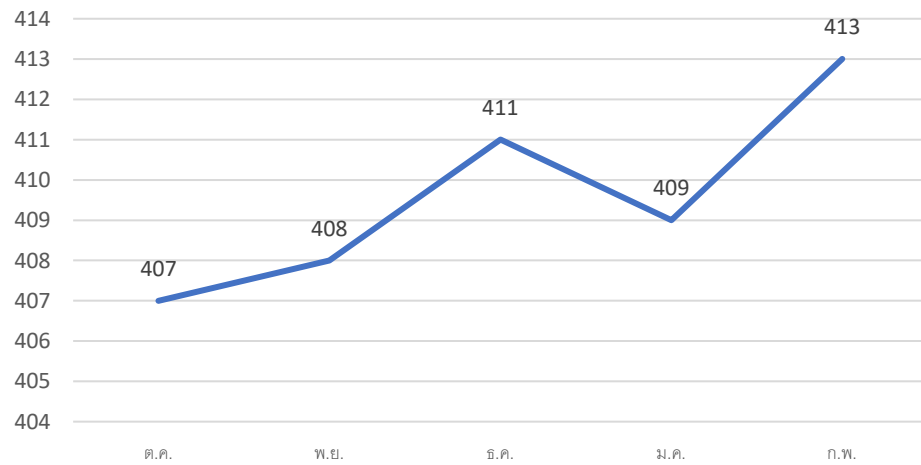
สถิติค่าเฉลี่ยการใช้งานระบบเครือข่ายอินเทอร์เน็ต



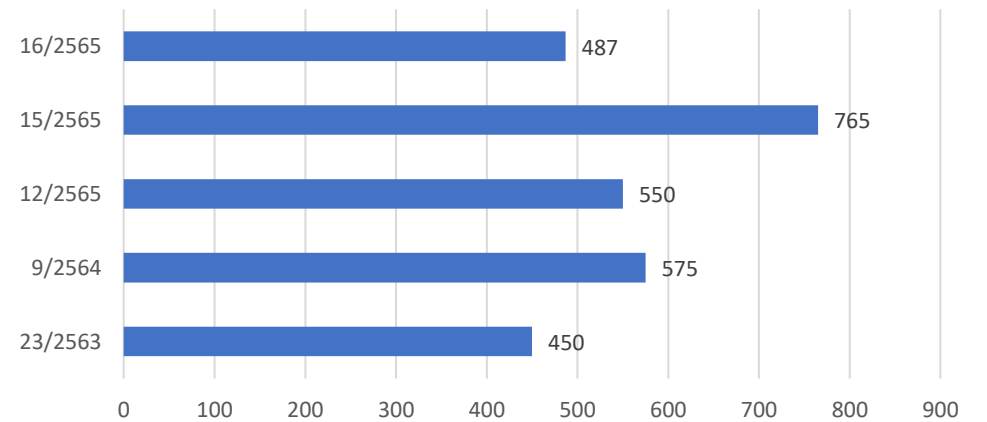
จำนวนจุดให้บริการเชื่อมต่ออินเทอร์เน็ตไร้สาย แยกตามสถานะบริการ



จำนวนการให้บริการเครื่องแม่ข่ายเสมือน (VPS)



จำนวนเครื่องคอมพิวเตอร์ที่ได้ดำเนินการดูแลและบำรุงรักษา ประจำเดือนแยกตามสัญญา รวมจำนวน 2827 เครื่อง

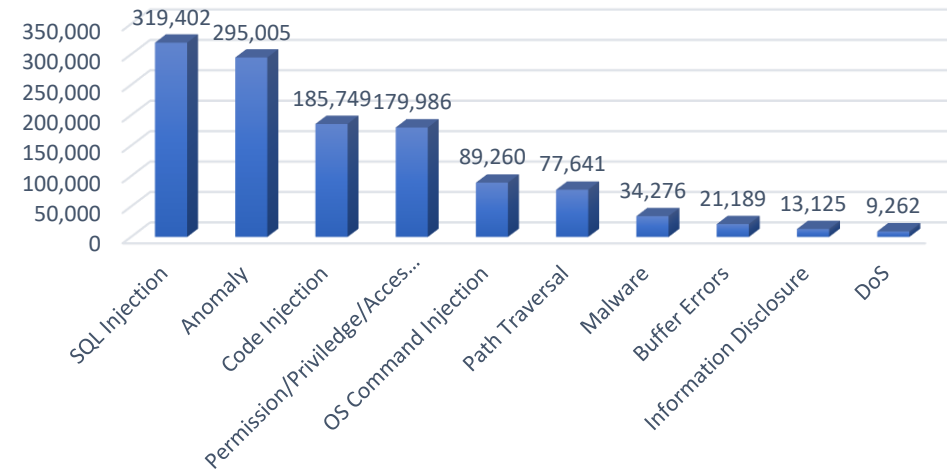


	รายชื่อซอฟต์แวร์	จำนวน	นิสิต	บุคลากร	หน่วยงาน
1	Microsoft 365 A3 for Faculty	650		✓	
2	Microsoft 365 A5 for Faculty	80		✓	
3	Microsoft 365 A3 for Students Use Benefit	26,000	✓		
4	Microsoft 365 A5 for Students Use Benefit	3,200		✓	
5	Power BI	25			✓
6	Microsoft Teams Phone Standard for Faculty	60			✓
7	Microsoft Education Desktop (Volume License)	100			✓
8	MATLAB - Campus wide Suite	Unlimit	✓	✓	✓
9	IBM SPSS Statistic Base Authorized	101	✓		
10	PDF element 9 Professional	100			✓
12	Antivirus	130			✓
13	Adobe Creative Cloud (Share Device License)	300	✓		
14	Adobe Creative Cloud (NAME License)	700	✓	✓	

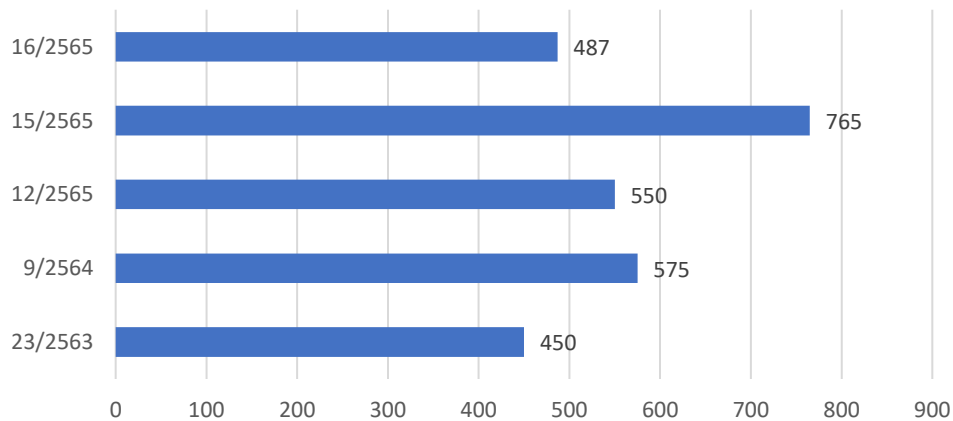
ร้อยละความพร้อมใช้งาน ระบบโครงสร้างพื้นฐาน ICT ในภาพรวม



จำนวนการบุกรุกที่ตรวจพบ แยกตามประเภทการบุกรุก

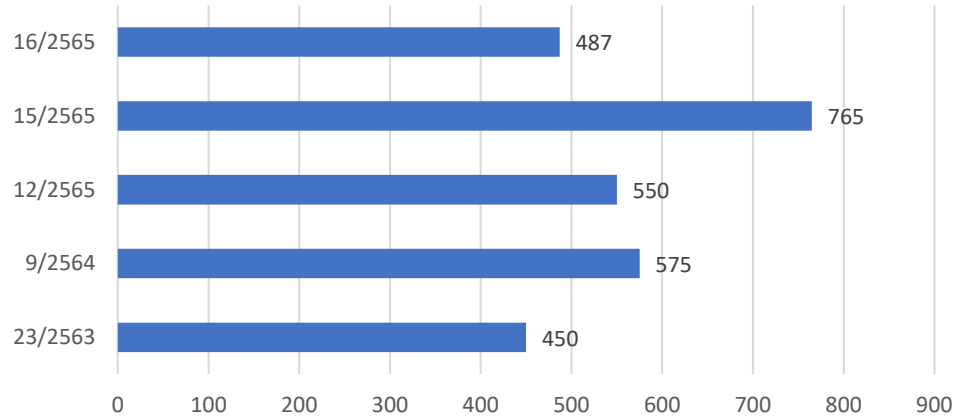


จำนวนเครื่องคอมพิวเตอร์ที่ได้ดำเนินการดูแลและบำรุงรักษา ประจำเดือนแยกตามสัญญา รวมจำนวน 2827 เครื่อง

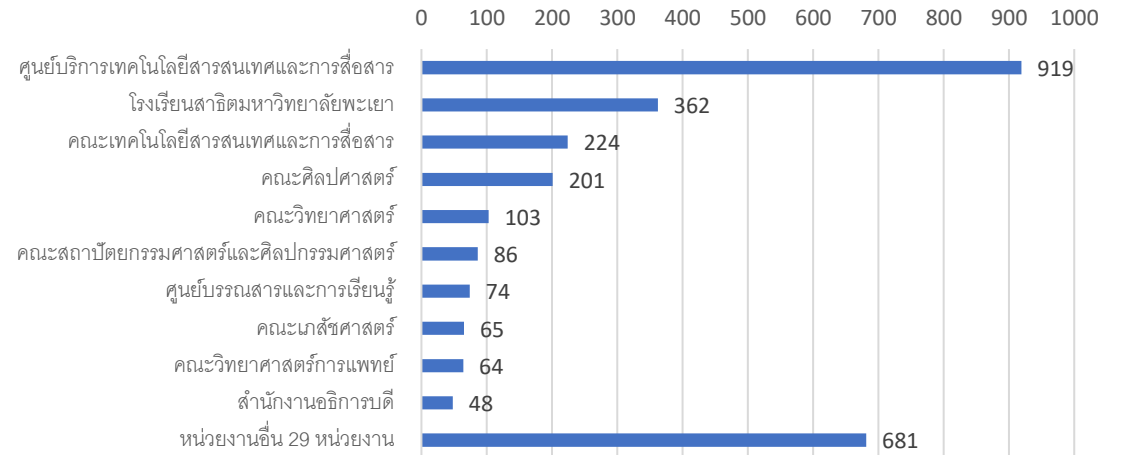


	รายชื่อซอฟต์แวร์	จำนวน	ชนิด	บุคลากร	หน่วยงาน
1	Microsoft 365 A3 for Faculty	650		✓	
2	Microsoft 365 A5 for Faculty	80		✓	
3	Microsoft 365 A3 for Students Use Benefit	26,000	✓		
4	Microsoft 365 A5 for Students Use Benefit	3,200		✓	
5	Power BI	25			✓
6	Microsoft Teams Phone Standard for Faculty	60			✓
7	Microsoft Education Desktop (Volume License)	100			✓
8	MATLAB - Campus wide Suite	Unlimit	✓	✓	
9	IBM SPSS Statistic Base Authorized	101	✓		
10	update PDF element 9 Professional English Commercial	100			✓
12	Antivirus	130			✓
13	Adobe Creative Cloud (Share Device License)	300	✓		
14	Adobe Creative Cloud (NAME License)	700	✓	✓	

จำนวนเครื่องคอมพิวเตอร์ ที่ได้ดำเนินการดูแลและบำรุงรักษา
ประจำเดือนแยกตามสัญญา รวมจำนวน 2827 เครื่อง



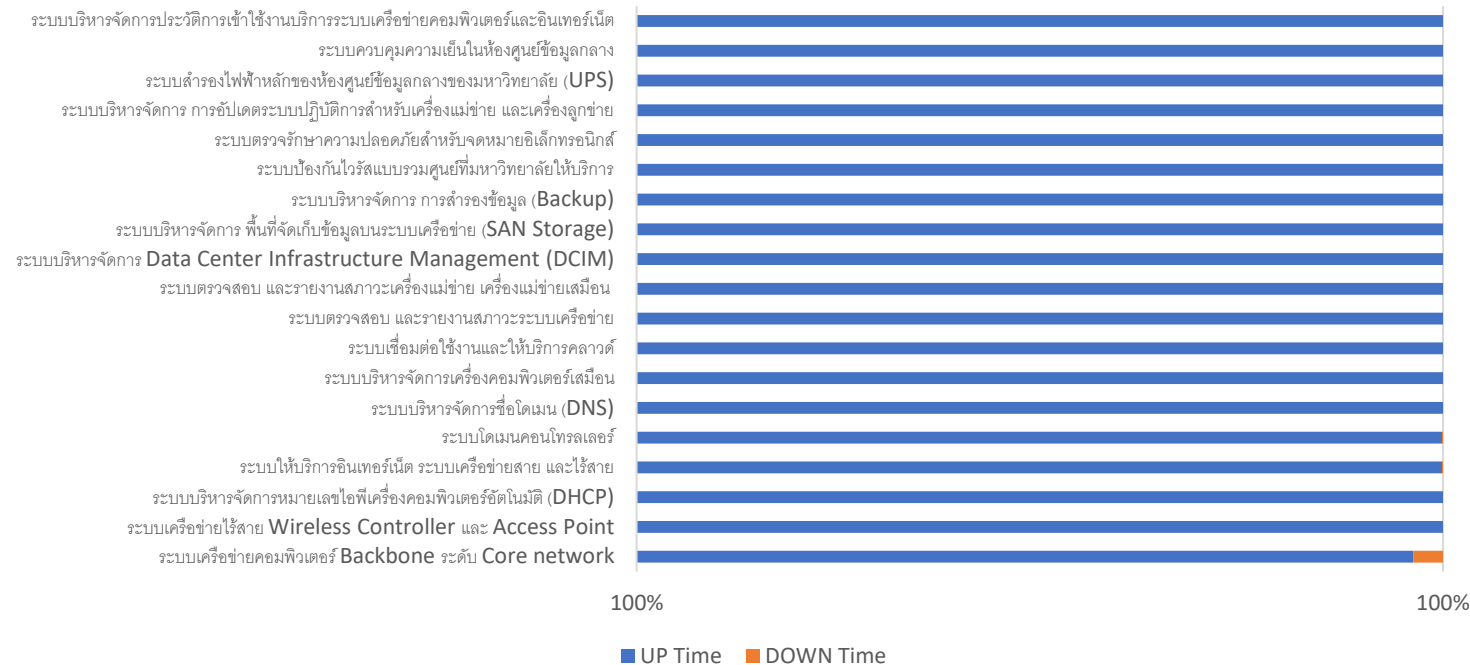
จำนวนเครื่องคอมพิวเตอร์ให้บริการแยกตามหน่วยงาน จำนวน 10 อันดับ



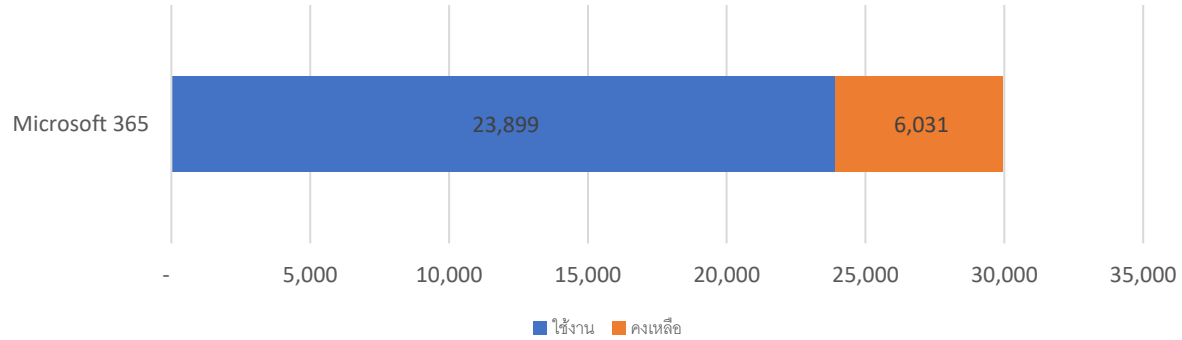
ร้อยละความพร้อมใช้งาน ระบบโครงสร้างพื้นฐาน ICT ในภาพรวม



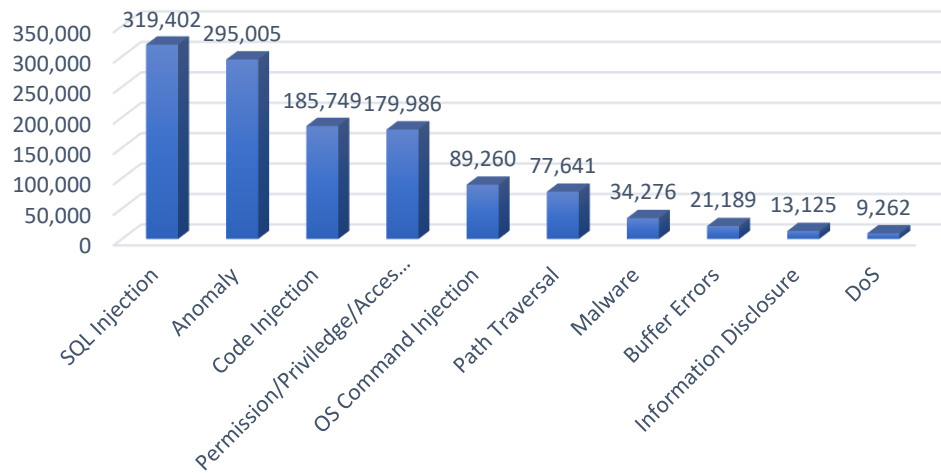
ร้อยละความพร้อมใช้งาน ระบบโครงสร้างพื้นฐาน ICT ในระบบ



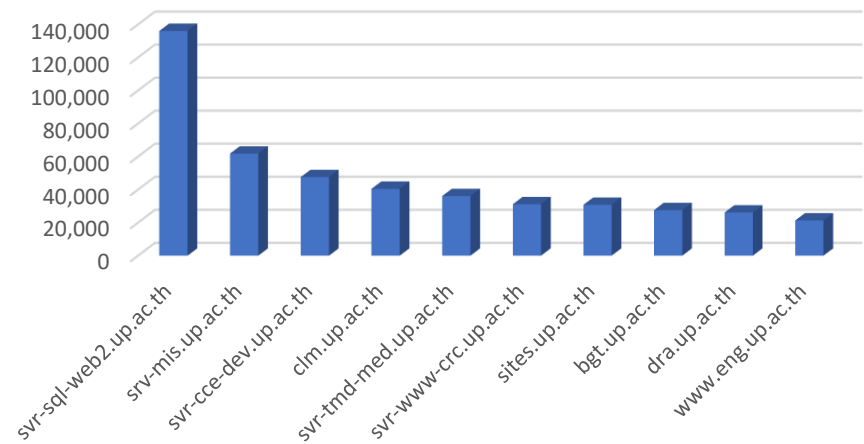
จำนวนสิทธิ์การใช้งาน บริการ Microsoft 365
 ได้แก่ Windows11, Office, Email, Onedrive MS และอื่นๆ
 รวม 29,930 สิทธิ์



จำนวนการบุกรุกที่ตรวจพบ แยกตามประเภทการบุกรุก



จำนวนการบุกรุกที่ตรวจพบ แยกตามเครื่องเป้าหมาย



	โครงการ / ชื่อซอฟต์แวร์	จำนวน	จัดสรร	คงเหลือ	ผู้ใช้งาน
1.	Microsoft 365 A3 for Faculty	650	128	522	อาจารย์ จนท.พิเศษ
2.	Microsoft 365 A5 for Faculty	80	10	70	บุคลากร
3.	Microsoft 365 A3 for Students Use Benefit	26,000	22,639	3,361	นิสิต บุคลากร
4.	Microsoft 365 A5 for Students Use Benefit	3,200	1,122	2,078	อาจารย์
5.	PowerBI Pro for Faculty	20	8	12	ผู้บริหาร ผอ. คณะบดี (admin กองคลัง และ รพ.)
6.	Microsoft Teams Phone Standard for Faculty	60	60	-	ผู้บริหาร ผอ. คณะบดี เลขา
7.	Microsoft Education Desktop (Volume License)	100	-	-	PC มหาวิทยาลัย ใช้ KMS
8.	Microsoft Windows Server Datacenter Core Edition	200	-	-	Server มหาวิทยาลัย ใช้ KMS
9.	Microsoft SQL Server Standard Core Edition	2	2	-	งานพัฒนาระบบ
10.	MATLAB - Campus wide Suite	1		unlimit	นิสิต บุคลากร
11.	IBM SPSS Statistic Base Authorized	101	101	-	ห้องเรียน ICT
12.	update PDFelement 9 Professional English Commercial	100	100	-	บุคลากร
13.	Freepik + Flatcon Premium Plus	1	1	-	งานพัฒนาระบบ
14.	PowerBI Premium	5	-	5	
15.	ระบบรักษาความปลอดภัยเครื่องคอมพิวเตอร์แม่ข่ายและคอมพิวเตอร์ลูกข่าย	130	30	-	งานเครือข่าย (Datacenter & Client)
16.	Adobe Creative Cloud (Share Device License)	300	300	-	ห้องเรียน ICT 1103, 1104/1, 1105 และห้องเรียน CG
17.	Adobe Creative Cloud (NAME License)	700	526	174	บุคลากร และ ห้องเรียน ICT 1104

ลำดับ	โครงการ / ชื่อซอฟต์แวร์	จำนวน	จัดสรร	คงเหลือ	ผู้ใช้งาน
1	Microsoft 365	29,930	23,899	6,031	นิสิต บุคลากร
2	Microsoft Power BI	25	8	17	ผู้บริหาร ผอ. คณะบดี และผู้จัดทำรายงานข้อมูลของหน่วยงาน
3	Microsoft Teams Phone	60	60	0	ผู้บริหาร ผอ. คณะบดี เลขา
4	Microsoft Education Desktop	100	100	0	คอมพิวเตอร์ มหาวิทยาลัย (ใช้สิทธิ์ Key Management Service)
5	Microsoft Windows Server Datacenter Core Edition	200	200	0	เครื่องแม่ข่าย มหาวิทยาลัย (ใช้สิทธิ์ Key Management Service)
6	Microsoft SQL Server Standard Core Edition	2	2	0	งานพัฒนาระบบ
7	MATLAB - Campus wide Suite	unlimit			บุคลากร และนิสิต
8	IBM SPSS Statistic Base Authorized	101	101		ห้องเรียนคอมพิวเตอร์
9	update PDFelement 9 Professional English Commercial	100	100		งานพัฒนาระบบ
10	Freepik + Flatcon Premium Plus	1	1		งานพัฒนาระบบ
11	Antivirus	130			งานเครือข่าย (Datacenter & Client)
12	Adobe Creative Cloud (Share Device License)	300	300		ห้องเรียน ICT 1103, 1104/1, 1105 และห้องเรียน CG
13	Adobe Creative Cloud (NAME License)	700	526		บุคลากร และ ห้องเรียน ICT 1104